






LEGENDA:

-  Fragment działki ewid. nr 3587/70
-  Przedmiotowy obiekt
-  Główne wejście do budynku

BUDYNEK MIESZKALNY WIELORODZINNY

ADRES, DZIAŁKA:
UL. ELFÓW 6
43-100 TYCHY
DZIAŁKA NR 3587/70
ID. DZIAŁKI: 247701_1.0001.AR_2.3587/70

INWESTOR:
WSPÓLNOTA MIESZKANIOWA NR 58/III
PRZY UL ELFÓW 6 W TYCHACH
UL. ELFÓW 6
43-100 TYCHY

JEDNOSTKA PROJEKTOWA:

PRACOWNIA PROJEKTOWA
S T R U K T U R A
ŁUKASZ ZGLIŃSKI SP.K.
WYZWOLENIA 27/213
43-190 MIKOŁÓW
www.projektstruktura.pl

PROJEKTANT	SPEC	PODPIS
mgr inż. Łukasz Zgliński SLK/8646/PWBKb/19		

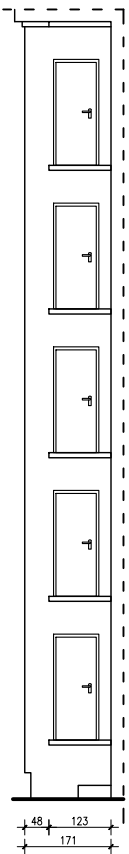
WSPÓŁPRACA
mgr inż. Justyna Fojcik

SPRAWDZIŁ

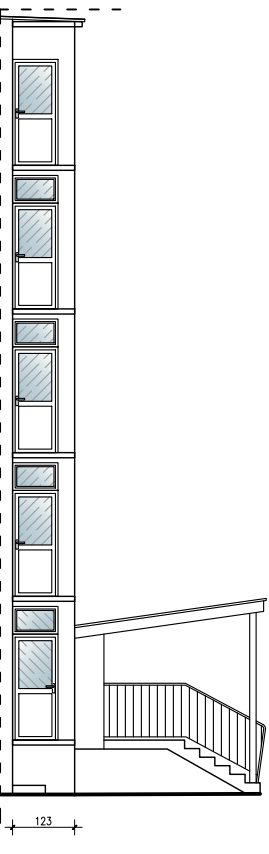
TYTUŁ RYSUNKU
LOKALIZACJA

DATA	SKALA	RE/STR
2025-07	1:500	00
FAZA	BRANŻA	NR
PBW	ARCH.	MP-01

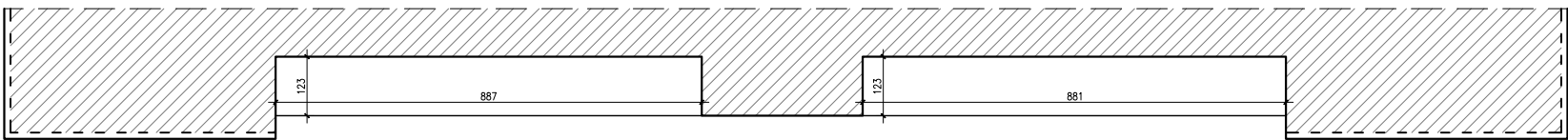
WIDOK A-A



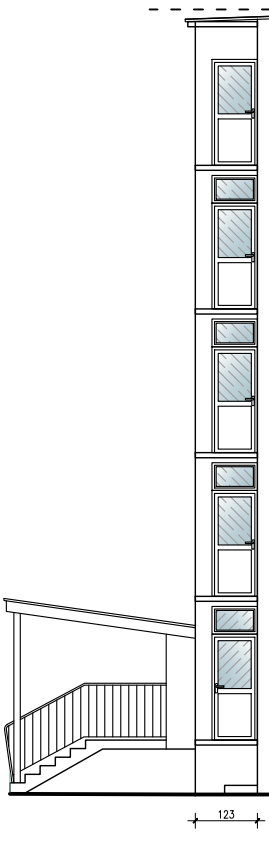
WIDOK B-B



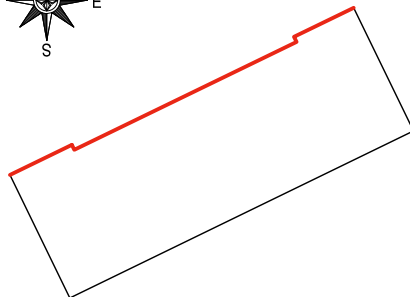
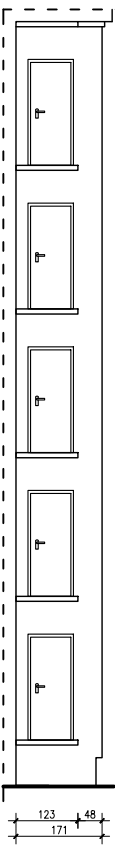
ELEWACJA PÓŁNOCNO-ZACHODNIA



WIDOK C-C



WIDOK D-D



BUDYNEK MIESZKALNY WIELORODZINNY

ADRES, DZIAŁKA:
UL. ELFÓW 6
43-100 TYCHY
DZIAŁKA NR 3587/70
ID. DZIAŁKI: 247701_1.0001.AR_2.3587/70

INWESTOR:
WSPÓLNOTA MIESZKANIOWA NR 58/III
PRZY UL ELFÓW 6 W TYCHACH
UL. ELFÓW 6
43-100 TYCHY

JEDNOSTKA PROJEKTOWA:



PRACOWNIA PROJEKTOWA
S T R U K T U R A
ŁUKASZ ZGLIŃSKI SP.K.
WYZWOLENIA 27/213
43-190 MIKOŁÓW
www.projektstruktura.pl

PROJEKTANT	SPEC	PODPIS
------------	------	--------

mgr inż. Łukasz Zgliński
SLK/8646/PWBkb/19

WSPÓŁPRACA
mgr inż. Justyna Fojcik

SPRAWDZIŁ

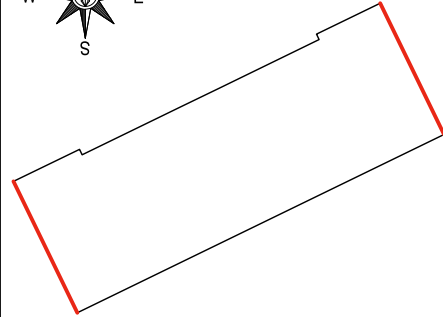
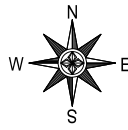
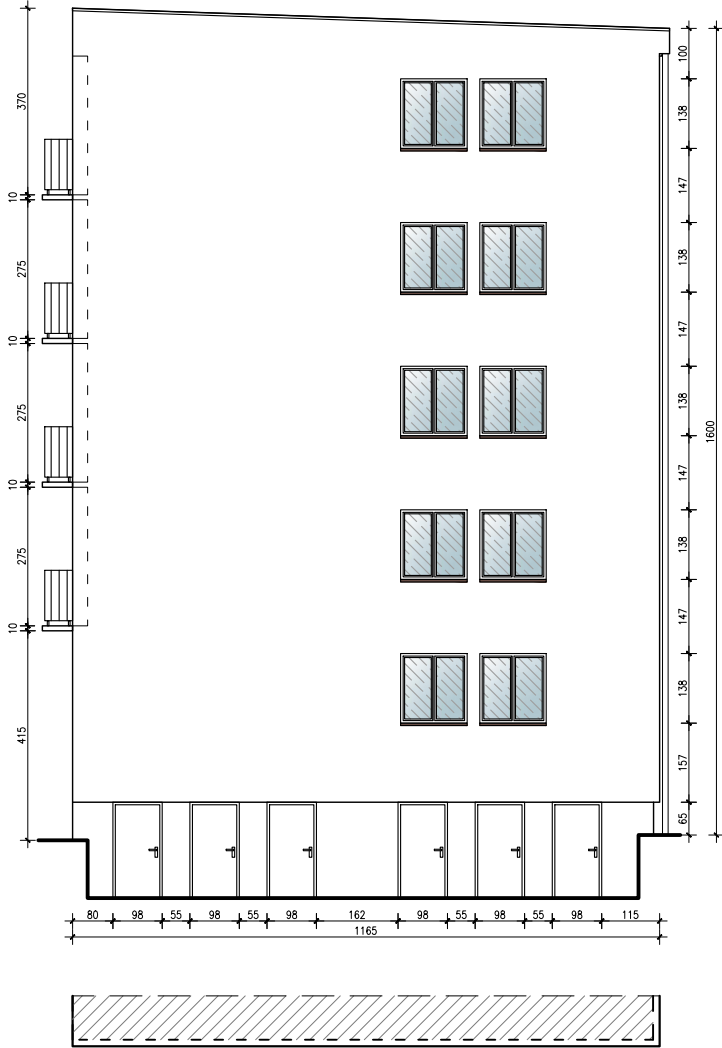
TYTUŁ RYSUNKU
ELEWACJA PÓŁNOCNO-ZACHODNIA
- INWENTARYZACJA

DATA	SKALA	RE/STR
2025-07	1:150	00
FAZA	BRANŻA	NR
PBW	ARCH.	IN-01

ELEWACJA POŁUDNIOWO-ZACHODNIA



ELEWACJA PÓŁNOCNO-WSCHODNIA



BUDYNEK MIESZKALNY WIELORODZINNY

ADRES, DZIAŁKA:
UL. ELFÓW 6
43-100 TYCHY
DZIAŁKA NR 3587/70
ID. DZIAŁKI: 247701_1.0001.AR_2.3587/70

INWESTOR:
WSPÓLNOTA MIESZKANIOWA NR 58/III
PRZY UL ELFÓW 6 W TYCHACH
UL. ELFÓW 6
43-100 TYCHY

JEDNOSTKA PROJEKTOWA:

PRACOWNIA PROJEKTOWA
S T R U K T U R A
ŁUKASZ ZGLIŃSKI SP.K.
WYZWOLENIA 27/213
43-190 MIKOŁÓW
www.projektstruktura.pl

PROJEKTANT SPEC PODPIS

mgr inż. Łukasz Zgliński
SLK/8646/PWBkb/19

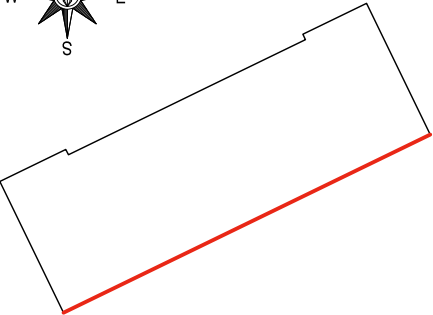
WSPÓŁPRACA
mgr inż. Justyna Fojcik

SPRAWDZIŁ

TYTUŁ RYSUNKU
ELEWACJA POŁUDNIOWO-ZACHODNIA I
PÓŁNOCNO-WSCHODNIA - INWENTARYZACJA

DATA	SKALA	RE/STR
2025-07	1:100	00
FAZA	BRANŻA	NR
PBW	ARCH.	IN-02

ELEWACJA POŁUDNIOWO-WSCHODNIA



BUDYNEK MIESZKALNY WIELORODZINNY

ADRES, DZIAŁKA:
UL. ELFÓW 6
43-100 TYCHY
DZIAŁKA NR 3587/70
ID. DZIAŁKI: 247701_1.0001.AR_2.3587/70

INWESTOR:
WSPÓLNOTA MIESZKANIOWA NR 58/III
PRZY UL ELFÓW 6 W TYCHACH
UL. ELFÓW 6
43-100 TYCHY

JEDNOSTKA PROJEKTOWA:

PRACOWNIA PROJEKTOWA
S T R U K T U R A
ŁUKASZ ZGLIŃSKI SP.K.
WYZWOLENIA 27/213
43-190 MIKOŁÓW
www.projektstruktura.pl

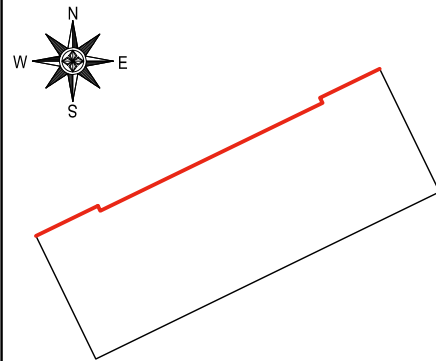
PROJEKTANT	SPEC	PODPIS
mgr inż. Łukasz Zgliński SLK/8646/PWBKb/19		

WSPÓŁPRACA
mgr inż. Justyna Fojcik

SPRAWDZIŁ

TYTUŁ RYSUNKU
ELEWACJA POŁUDNIOWO-WSCHODNIA
- INWENTARYZACJA

DATA	SKALA	RE/STR
2025-07	1:150	00
FAZA	BRANŻA	NR
PBW	ARCH.	IN-03



BUDYNEK MIESZKALNY WIELORODZINNY

ADRES, DZIAŁKA:
UL. ELFÓW 6
43-100 TYCHY
DZIAŁKA NR 3587/70
ID. DZIAŁKI: 247701_1.0001.AR_2.3587/70

INWESTOR:
WSPÓLNOTA MIESZKANIOWA NR 58/III
PRZY UL. ELFÓW 6 W TYCHACH
UL. ELFÓW 6
43-100 TYCHY

JEDNOSTKA PROJEKTOWA:

PRACOWNIA PROJEKTOWA
S T R U K T U R A
ŁUKASZ ZGLIŃSKI SP.K.
WYZWOLENIA 27/213
43-190 MIKOŁÓW
www.projektstruktura.pl

PROJEKTANT	SPEC	PODPIS
mgr inż. Łukasz Zgliński SLK/8646/PWBkb/19		

WSPÓŁPRACA
mgr inż. Justyna Fojcik

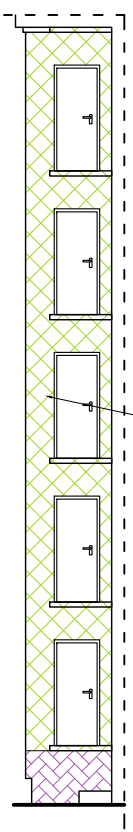
SPRAWDZIŁ

TYTUŁ RYSUNKU
ELEWACJA PÓŁNOCNO-ZACHODNIA
- PRACE REMONTOWE

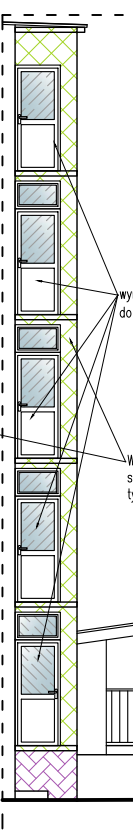
DATA	SKALA	RE/STR
2025-07	1:150	00
FAZA	BRANŻA	NR
PBW	ARCH.	A-01

ELEWACJA PÓŁNOCNO-ZACHODNIA

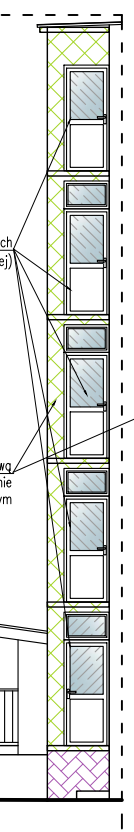
WIDOK A-A



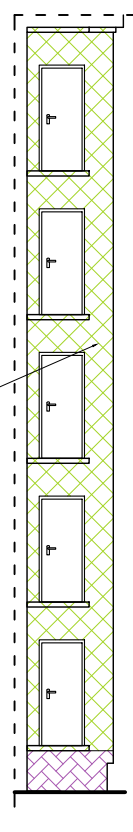
WIDOK B-B



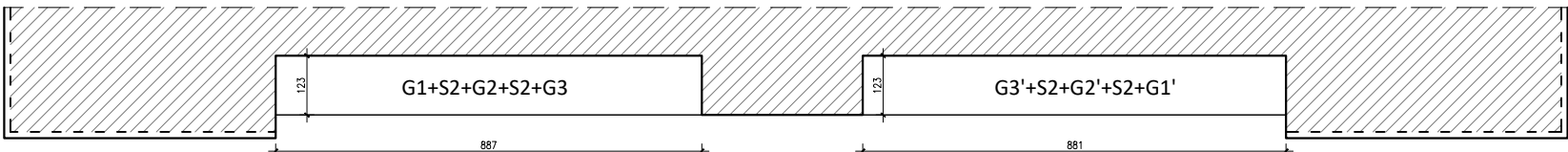
WIDOK C-C




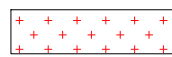
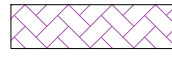
WIDOK D-D

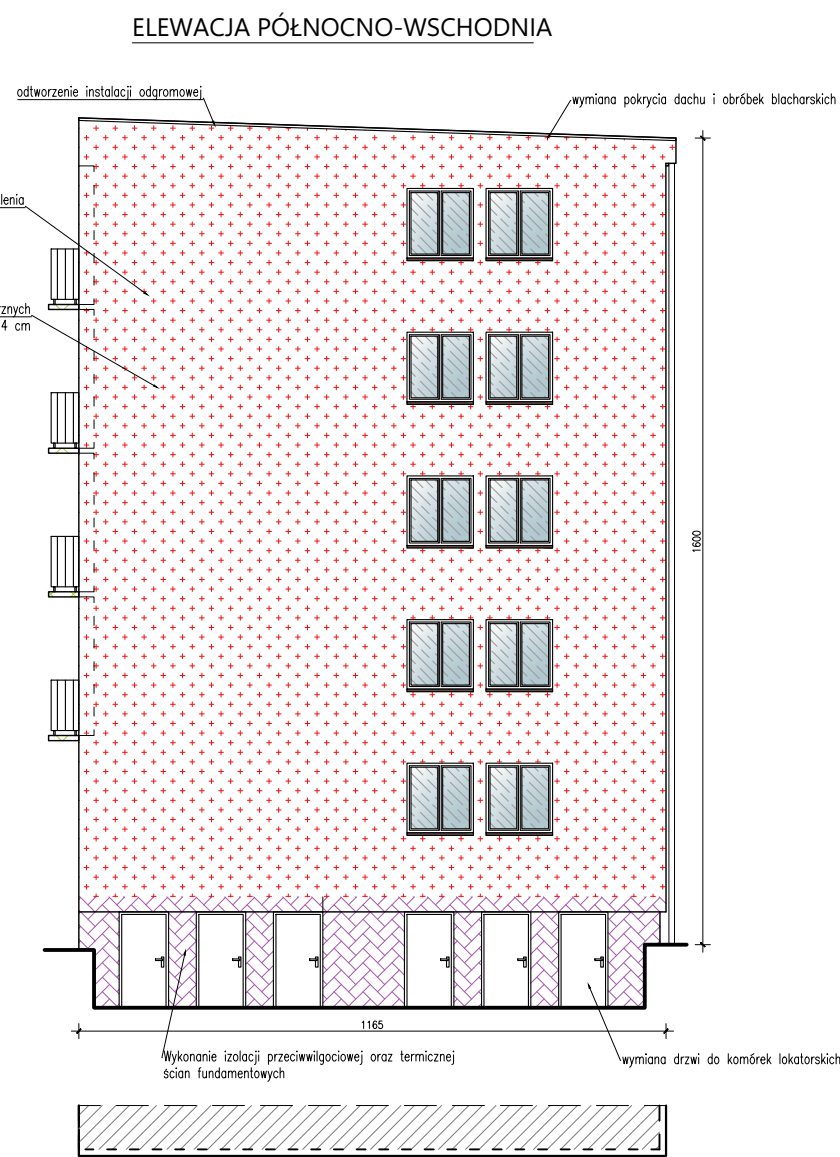
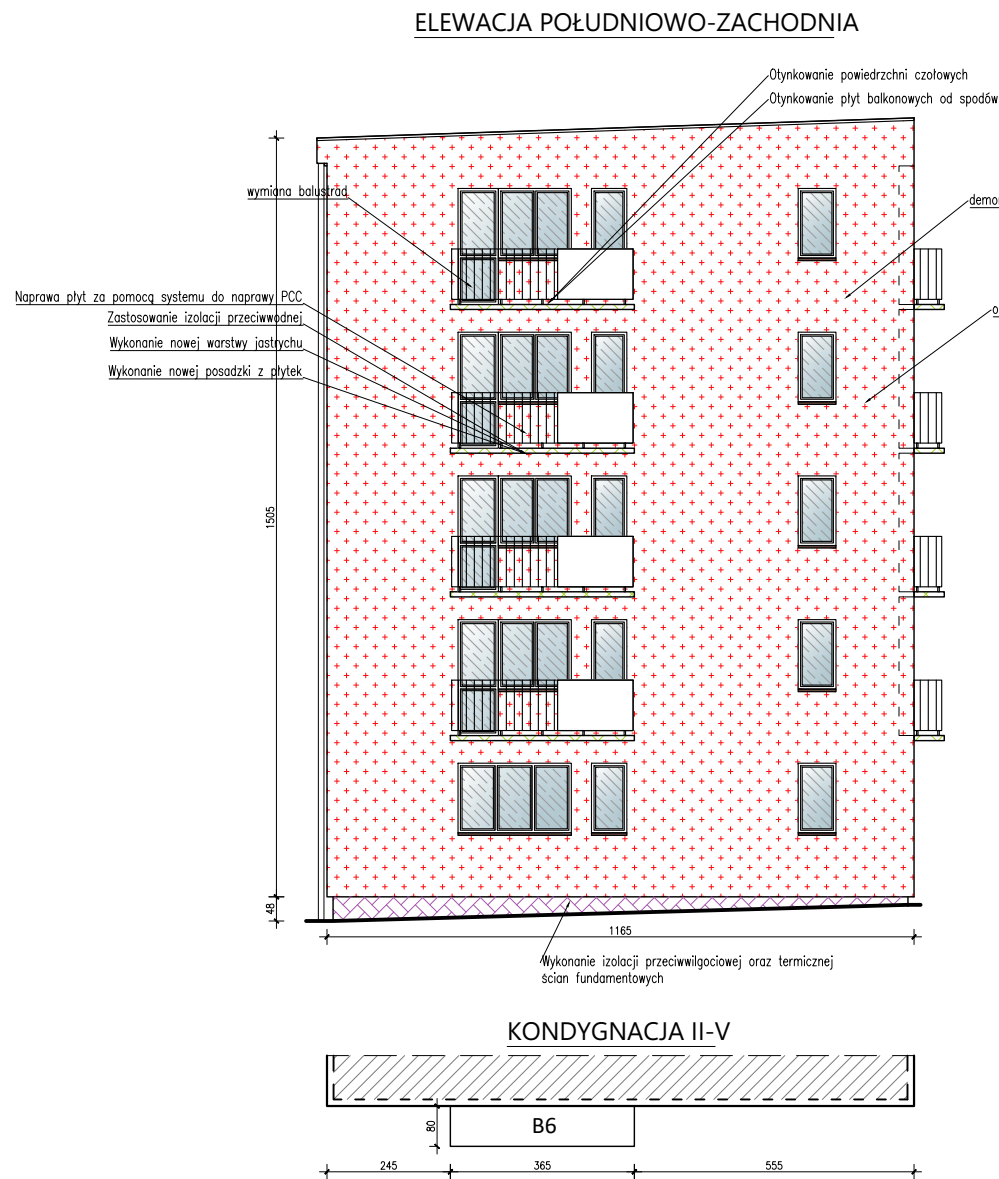


KONDYGNACJA I-V






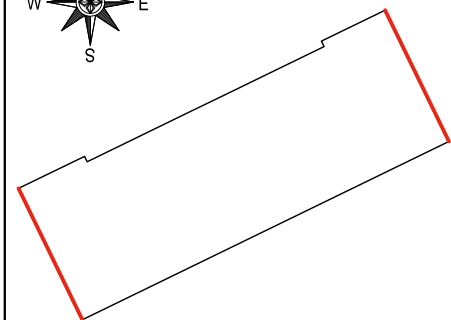
LEGENDA

-  Otynkować oraz wzmocnić elewację za pomocą siatki z klejem, wykończyć tynkiem silikonowym analogicznie jak reszta elewacji.
-  Ocieplenie elewacji - styropian gr. 14 cm. Wykończyć tynkiem silikonowym analogicznie do reszty elewacji.
-  Ocieplenie elewacji - styropian wodoodporny gr. 6 cm. Wykończyć tynkiem mozaikowym.

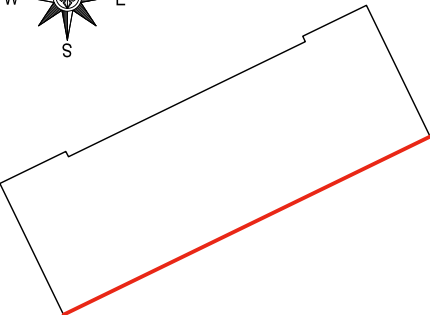


LEGENDA

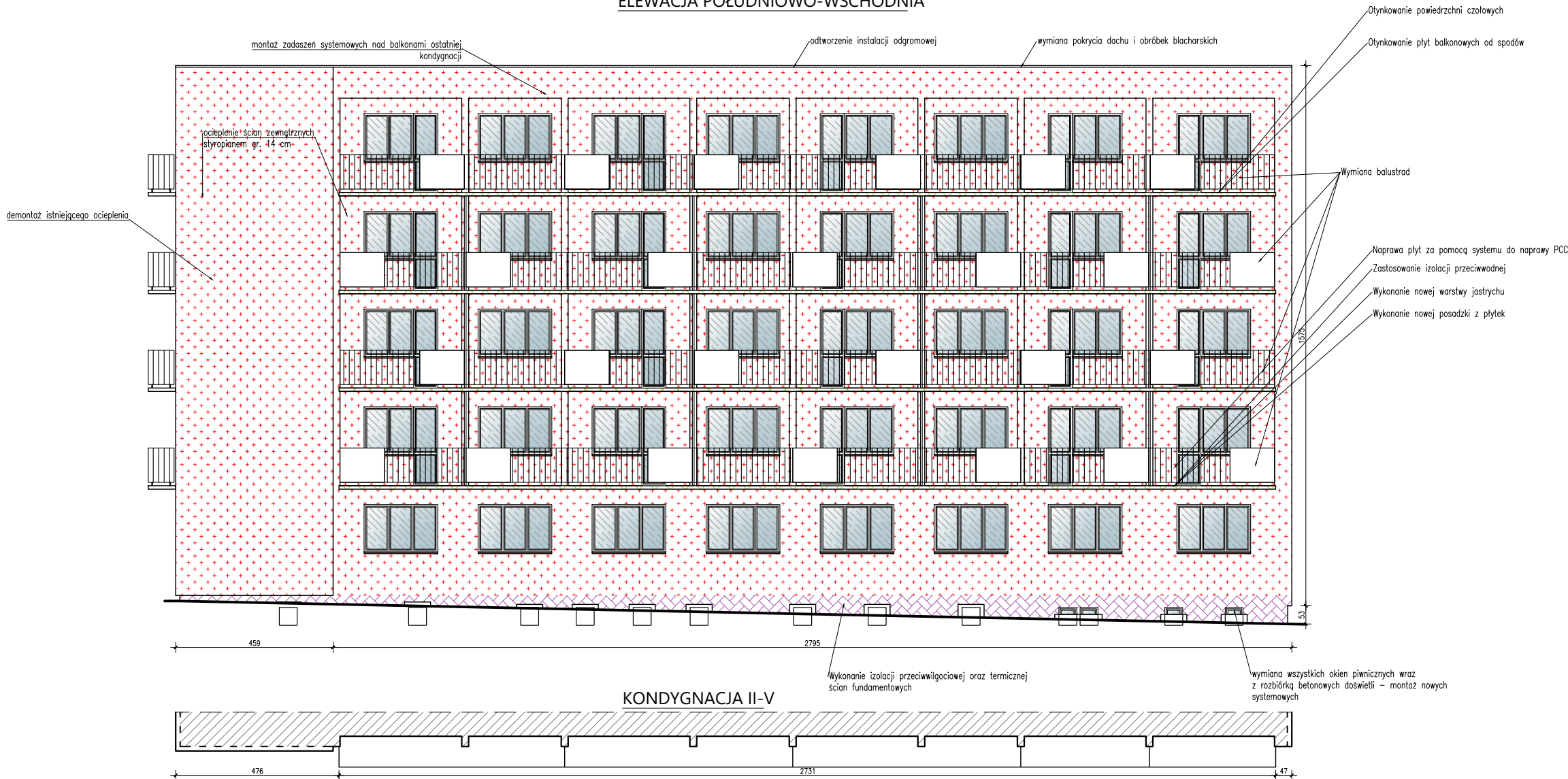
-  Otynkować oraz wzmocnić elewację za pomocą siatki z klejem, wykończyć tynkiem silikonowym analogicznie jak reszta elewacji
-  Ocieplenie elewacji – styropian gr. 14 cm
Wykończyć tynkiem silikonowym analogicznie do reszty elewacji.
-  Ocieplenie elewacji – styropian wodoodporny gr. 6 cm
Wykończyć tynkiem mozaikowym



BUDYNEK MIESZKALNY WIELORODZINNY		
ADRES, DZIAŁKA: UL. ELFÓW 6 43-100 TYCHY DZIAŁKA NR 3587/70 ID. DZIAŁKI: 247701_1.0001.AR_2.3587/70		
INWESTOR: WSPÓLNOTA MIESZKANIOWA NR 58/III PRZY UL ELFÓW 6 W TYCHACH UL. ELFÓW 6 43-100 TYCHY		
JEDNOSTKA PROJEKTOWA:  STRUKTURA	PRACOWNIA PROJEKTOWA S T R U K T U R A ŁUKASZ ZGLIŃSKI SP.K. WYZWOLENIA 27/213 43-190 MIKOŁÓW www.projektstruktura.pl	
PROJEKTANT	SPEC	PODPIS
mgr inż. Łukasz Zgliński SLK/8646/PWBKb/19		
WSPÓŁPRACA		
mgr inż. Justyna Fojcik		
SPRAWDZIŁ		
TYTUŁ RYSUNKU		
ELEWACJA POŁUDNIOWO-ZACHODNIA I PÓŁNOCNO-WSCHODNIA - PRACE REMONTOWE		
DATA	SKALA	RE/STR
2025-07	1:100	00
FAZA	BRANŻA	NR
PBW	ARCH.	A-02





ELEWACJA POŁUDNIOWO-WSCHODNIA




kondygnacja V:	B1+B2'	S1	B5	P1	B4'	S1	B3	P1	B4	S1	B5	P1	B4'	S1+P1	B1+B2
kondygnacja IV:	B1+B2	S1	B3	P1	B4	S1	B5	P1	B4'	S1	B3'	P1	B4	S1+P1	B1+B2'
kondygnacja III:	B1+B2'	S1	B5	P1	B4'	S1	B3	P1	B4	S1	B5	P1	B4'	S1+P1	B1+B2
kondygnacja II:	B1+B2	S1	B3	P1	B4	S1	B5	P1	B4'	S1	B3'	P1	B4	S1+P1	B1+B2'

LEGENDA

- 

Otynkować oraz wzmocnić elewację za pomocą siatki z klejem, wykończyć tynkiem silikonowym analogicznie jak reszta elewacji
- 

Ocieplenie elewacji – styropian gr. 14 cm
Wykończyć tynkiem silikonowym analogicznie do reszty elewacji.
- 

Ocieplenie elewacji – styropian wodoodporny gr. 6 cm
Wykończyć tynkiem mozaikowym

BUDYNEK MIESZKALNY WIELORODZINNY

ADRES, DZIAŁKA:
UL. ELFÓW 6
43-100 TYCHY
DZIAŁKA NR 3587/70
ID. DZIAŁKI: 247701_1.0001.AR_2.3587/70

INWESTOR:
WSPÓLNOTA MIESZKANIOWA NR 58/III
PRZY UL ELFÓW 6 W TYCHACH
UL. ELFÓW 6
43-100 TYCHY

JEDNOSTKA PROJEKTOWA:

STRUKTURA
PRACOWNIA PROJEKTOWA
S T R U K T U R A
ŁUKASZ ZGŁIŃSKI SP.K.
WYZWOLENIA 27/213
43-190 MIKOŁÓW
www.projektstruktura.pl

PROJEKTANT SPEC PODPIS

mgr inż. Łukasz Zgłiński
SLK/8646/PWBKb/19

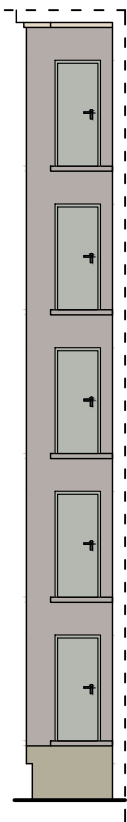
WSPÓŁPRACA
mgr inż. Justyna Fojcik

SPRAWDZIŁ

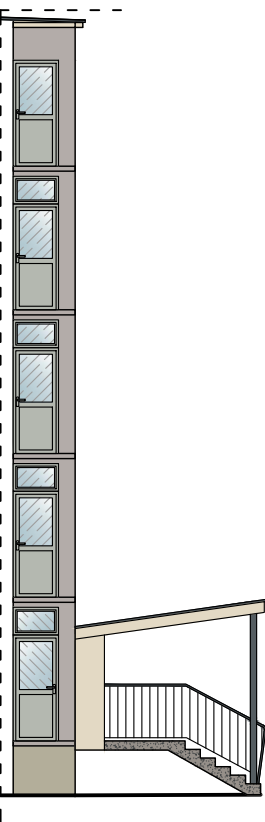
TYTUŁ RYSUNKU
ELEWACJA POŁUDNIOWO-WSCHODNIA
- PRACE REMONTOWE

DATA	SKALA	RE/STR
2025-07	1:100	00
FAZA	BRANŻA	NR
PBW	ARCH.	A-03

WIDOK A-A



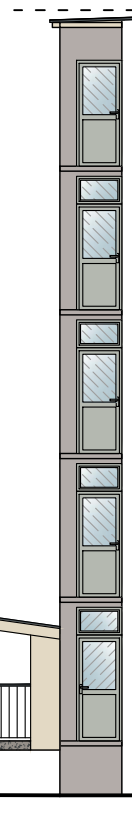
WIDOK B-B



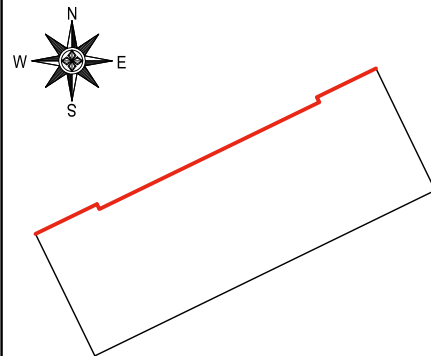
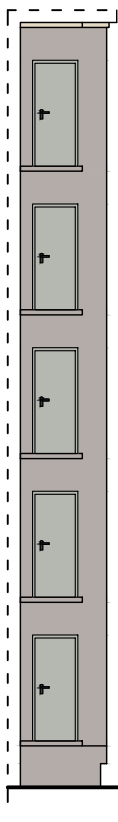
ELEWACJA PÓŁNOCNO-ZACHODNIA



WIDOK C-C



WIDOK D-D



BUDYNEK MIESZKALNY WIELORODZINNY

ADRES, DZIAŁKA:
UL. ELFÓW 6
43-100 TYCHY
DZIAŁKA NR 3587/70
ID. DZIAŁKI: 247701_1.0001.AR_2.3587/70

INWESTOR:
WSPÓLNOTA MIESZKANIOWA NR 58/III
PRZY ELFÓW 6 W TYCHACH
UL ELFÓW 6
43-100 TYCHY

JEDNOSTKA PROJEKTOWA:



PRACOWNIA PROJEKTOWA
S T R U K T U R A
ŁUKASZ ZGLIŃSKI SP.K.
WYZWOLENIA 27/213
43-190 MIKOŁÓW
www.projektstruktura.pl

PROJEKTANT	SPEC	PODPIS
------------	------	--------

mgr inż. arch. Tomasz Pilorz
05/OPOKK/2018

WSPÓŁPRACA

mgr inż. Łukasz Zgliński SLK/8646/PWBKb/19
mgr inż. Justyna Fojcik

SPRAWDZIŁ

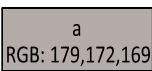
TYTUŁ RYSUNKU

ELEWACJA PÓŁNOCNO-ZACHODNIA

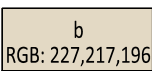
- KOLORYSTYKA

DATA	SKALA	RE/STR
2025-07	1:150	00
FAZA	BRANŻA	NR
PB	ARCH.	A-04

KOLORYSTYKA:

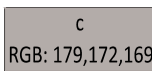


TYNK CIENKOWARSTWOWY
WYKONCZENIE COKOŁU
KOLOR: BAUMIT 0436

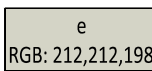


TYNK CIENKOWARSTWOWY
ODCIEŃ CIEMNY
KOLOR: BAUMIT 0168

OBRÓBKİ BLACHARSKIE - KOLOR RAL 7011
PARAPETY, BALUSTRADY - KOLOR RAL 7011
RYNNY, RURY SPUSTOWE - KOLOR RAL 7011



TYNK CIENKOWARSTWOWY
ODCIEŃ JASNY
KOLOR: BAUMIT 0436



PŁYTA HPL TRESPA
METEON UNI COLOURS
PASTEL-GREY A03.1.0

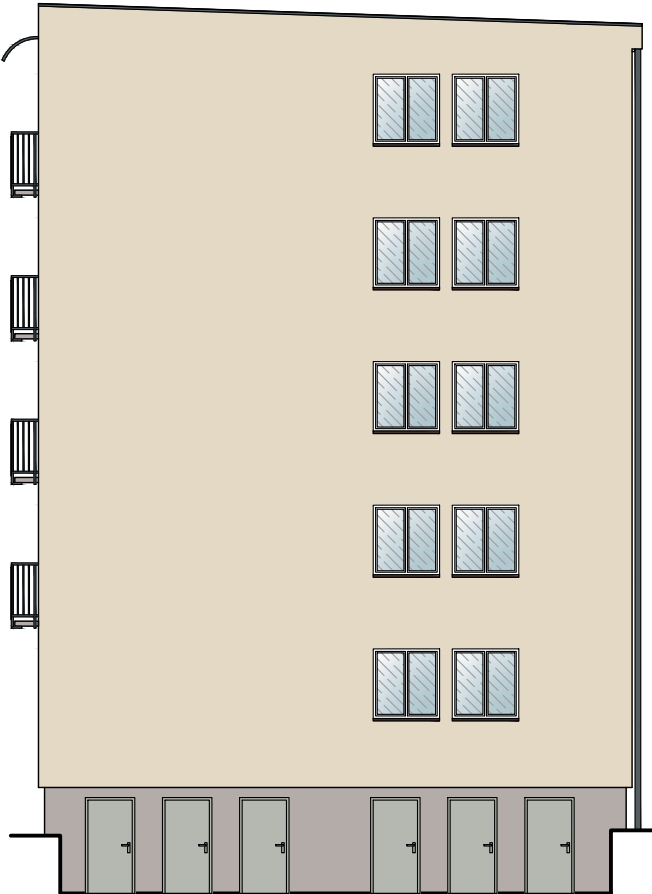
UWAGA:

- Remont należy wykonać z materiałów nierozprzestrzeniających ognia (NRO)
- Granice niezwyńmiarowanych barw wyznaczają charakterystyczne punkty budynku (linia parapetów, cokół, krawędzie).
- Ze względu na poligraficzne mogą wystąpić różnice w tonacji kolorystycznej rysunku w stosunku do oryginalnego wzornika. Dokładne ustalenie barw według oryginalnego wzornika kolorów.

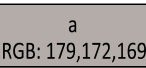
ELEWACJA POŁUDNIOWO-ZACHODNIA



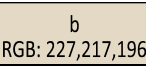
ELEWACJA PÓŁNOCNO-WSCHODNIA



KOLORYSTYKA:

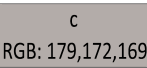


TYNKG IENKOWARSTWOWY
WYKOŃCZENIE COKOŁU
KOLOR: BAUMIT 0436

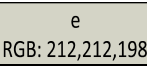


TYNKG IENKOWARSTWOWY
ODCIEŃ CIEMNY
KOLOR: BAUMIT 0168

OBRÓBKIBLACHARSKIE - KOLOR RAL 7011
PARAPETY, BALUSTRADY - KOLOR RAL 7011
RYNNY, RURY SPUSTOWE - KOLOR RAL 7011

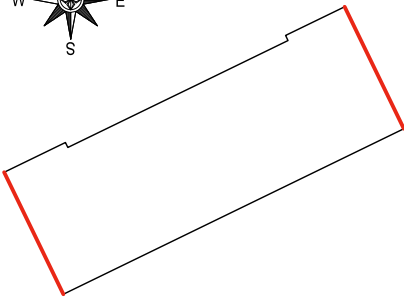


TYNKG IENKOWARSTWOWY
ODCIEŃ JASNY
KOLOR: BAUMIT 0436



PŁYTA HPL TRESPA
METEON UNI COLOURS
PASTEL-GREY A03.1.0

UWAGA:
– Remont należy wykonać z materiałów nierozprzestrzeniających ognia (NRO)
– Granice niezwy miarowanych barw wyznaczają charakterystyczne punkty budynku (linia parapetów, cokół, krawędzie).
– Ze względów poligraficznych mogą wystąpić różnice w tonacji kolorystycznej rysunku w stosunku do oryginalnego wzornika. Dokładne ustalenie barw według oryginalnego wzornika kolorów.



BUDYNEK MIESZKALNY WIELORODZINNY

ADRES, DZIAŁKA:
UL. ELFÓW 6
43-100 TYCHY
DZIAŁKA NR 3587/70
ID. DZIAŁKI: 247701_1.0001.AR_2.3587/70

INWESTOR:
WSPÓLNOTA MIESZKANIOWA NR 58/III
PRZY ELFÓW 6 W TYCHACH
UL. ELFÓW 6
43-100 TYCHY

JEDNOSTKA PROJEKTOWA:

PRACOWNIA PROJEKTOWA
S T R U K T U R A
ŁUKASZ ZGLIŃSKI SP.K.
WYZWOLENIA 27/213
43-190 MIKOŁÓW
www.projektstruktura.pl

PROJEKTANT SPEC PODPIS

mgr inż. arch. Tomasz Pilorz
05/OPOKK/2018

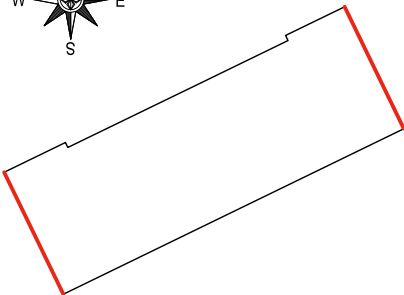
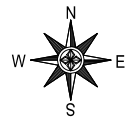
WSPÓŁPRACA
mgr inż. Łukasz Zgliński SLK/8646/PWBKb/19
mgr inż. Justyna Fojcik

SPRAWDZIŁ

TYTUŁ RYSUNKU

ELEWACJA POŁUDNIOWO-ZACHODNIA I
PÓŁNOCNO-WSCHODNIA - KOLORYSTYKA

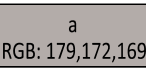
DATA	SKALA	RE/STR
2025-07	1:100	00
FAZA	BRANŻA	NR
PB	ARCH.	A-05



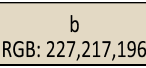
ELEWACJA POŁUDNIOWO-WSCHODNIA



KOLORYSTYKA:

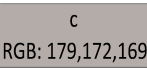


TYNK CIENKOWARSTWOWY
WYKOŃCZENIE COKOŁU
KOLOR: BAUMIT 0436

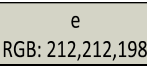


TYNK CIENKOWARSTWOWY
ODCIEŃ CIEMNY
KOLOR: BAUMIT 0168

OBRÓBKI BLACHARSKIE - KOLOR RAL 7011
PARAPETY, BALUSTRADY - KOLOR RAL 7011
RYNNY, RURY SPUSTOWE - KOLOR RAL 7011



TYNK CIENKOWARSTWOWY
ODCIEŃ JASNY
KOLOR: BAUMIT 0436



PŁYTA HPL TRESPA
METEON UNI COLOURS
PASTEL-GREY A03.1.0

UWAGA:
– Remont należy wykonać z materiałów nierozprzestrzeniających ognia (NRO)
– Granice niezwyńmiarowanych barw wyznaczają charakterystyczne punkty budynku (linia parapetów, cokół, krawędzie).
– Ze względów poligraficznych mogą wystąpić różnice w tonacji kolorystycznej rysunku w stosunku do oryginalnego wzornika. Dokładne ustalenie barw według oryginalnego wzornika kolorów.

BUDYNEK MIESZKALNY WIELORODZINNY

ADRES, DZIAŁKA:
UL. ELFÓW 6
43-100 TYCHY
DZIAŁKA NR 3587/70
ID. DZIAŁKI: 247701_1.0001.AR_2.3587/70

INWESTOR:
WSPÓLNOTA MIESZKANIOWA NR 58/III
PRZY ELFÓW 6 W TYCHACH
UL ELFÓW 6
43-100 TYCHY

JEDNOSTKA PROJEKTOWA:
**STRUKTURA**
PRACOWNIA PROJEKTOWA
S T R U K T U R A
ŁUKASZ ZGŁIŃSKI SP.K.
WYZWOLENIA 27/213
43-190 MIKOŁÓW
www.projektstruktura.pl

PROJEKTANT SPEC PODPIS

mgr inż. arch. Tomasz Pilorz
05/OPOKK/2018

WSPÓŁPRACA
mgr inż. Łukasz Zgliński SLK/8646/PWBKb/19
mgr inż. Justyna Fojcik

SPRAWDZIŁ

TYTUŁ RYSUNKU
ELEWACJA POŁUDNIOWO-WSCHODNIA
- KOLORYSTYKA

DATA	SKALA	RE/STR
2025-07	1:100	00
FAZA	BRANŻA	NR
PB	ARCH.	A-06